

KARTOFFELBEIZUNG MIT SYSTEM MIT CERTIS PRODUKTEN

Produkte	SINSTAR ^{®*}	TOLCLOFOS-METHYL ^{® 25 SC} ¹	CUPROZIN [®] <i>progress</i>	FUNGURAN [®] <i>progress</i>	Supporter [®]
<i>Rhizoctonia solani</i>	●●●	●●(●)	–	–	–
<i>Colletotrichum coccodes</i>	●●				
„Erwinia“ bzw. Pectobacterium (Pa, Pcb), Dickeya (Ds)	–	–	●●	●●	–
Optimierung des Knollenansatzes, Auflaufes + Sortierung		●	●	●	●●●
Aufwandmenge beim Legen	2–3 l/ha	60 ml/dt Pflanzgut bis max. 34 dt/ha (Pflanzguterzeugung bis 45 dt/ha, max. 2,7 l/ha)	14 ml/dt bis max. 34 dt/ha z.B. 25 dt/ha = 0,35 l/ha	9 g/dt bis max. 34 dt/ha z.B. 25 dt/ha = 0,225 kg/h	300 ml/ha

●●● sehr gute Wirkung ●● gute Wirkung ● teilwirksam – keine ausreichende Wirkung

¹ Tolclofos-Methyl[®] 25 SC: Zulassung bis 30.04.2020

* Nebenwirkung nach eigenen Erfahrungen gegen Silberschorf

Produktnamen sind registrierte Warenzeichen © der Hersteller.

ZUR BEIZUNG DER KARTOFFELN BIETEN WIR VERSCHIEDENE LÖSUNGEN AN, DIE ALLE GÄNGIGEN VERFAHREN ABDECKEN KÖNNEN

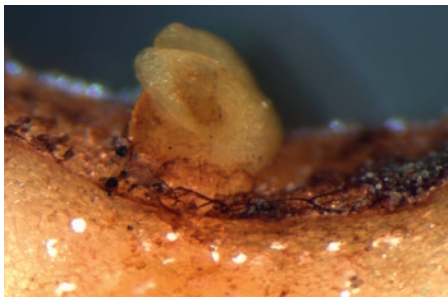


Mit *Erwinia* befallene Knolle

Vor dem Legen empfehlen wir im ULV-Verfahren eine Kombination aus TOLCLOFOS-METHYL® 25SC und FUNGURAN® *progress* oder alternativ CUPROZIN® *progress*. Damit schützen Sie Ihre Kartoffeln wirksam gegen *Rhizoctonia solani* und mindern den Befall mit *Erwinia* (Schwarzbeinigkeit). Die Zugabe unseres Pflanzenstärkungsmittels SUPPORTER® in diesem Verfahren optimiert Ihren Knollenansatz, verbessert den Auflauf und die Sortierung. Dies haben wir in Exaktversuchen belegt.

Anwendungsbeispiel pro dt Pflanzgut:

60ml TOLCLOFOS-METHYL® 25 SC + 9g FUNGURAN® *progress*



Rhizoctonia solani

Beim Legen empfehlen wir ebenfalls den bewährten Standard TOLCLOFOS-METHYL® 25SC in Kombination mit einem kupferhaltigen Produkt wie CUPROZIN® *progress* oder alternativ FUNGURAN® *progress*. Auch hier hat sich die Zugabe von SUPPORTER® bewährt.

Anwendungsbeispiel bei 34 dt/ha Pflanzgut:

2,04l TOLCLOFOS-METHYL® 25 SC+ 306g FUNGURAN® *progress* + 300ml SUPPORTER® in 80l Wasser/ha

Unser Expertentipp:

Verwenden Sie die Hohlkegeldüse TR 80-01, einen Düsenfilter mit 25 und einen Druckfilter mit 80 Maschen/Zoll.



Colletotrichum-Befall an Kartoffelkraut

Zur Furchenapplikation bieten wir Ihnen mit SINSTAR® (Azoxystrobin) eine Lösung gegen *Rhizoctonia solani* und *Colletotrichum coccodes* an. Nach eigenen Erfahrungen kann auch eine gute Nebenwirkung gegen Silberschorf festgestellt werden.

SINSTAR® ist ebenfalls kombinierbar mit SUPPORTER®.

Anwendungsbeispiel bei 34dt/ha Pflanzgut:

3l/ha *SINSTAR®+ 300ml/ha SUPPORTER® in 150l Wasser/ha

* Bei Azoxystrobin-empfindlichen Sorten empfehlen wir 1–2l SINSTAR®/ha

Entscheiden Sie, welches System am Besten zu Ihrem Betrieb passt.

Gerne beantworten wir weitere Fragen und beraten Sie.