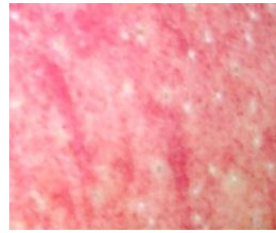


Mischbarkeit



MERPAN® 48 SC
Knackige Äpfel
ohne Schorf



MERPAN® 48 SC Mischbarkeit

- Flüssige Formulierung von Captan
- Bessere Mischbarkeit

Feb. 2019

Mischbarkeit von Merpan 48 SC (2,5 l Aufwand bei 2m) mit Mischpartner

Düngermischungen und Mehrfachmischungen welche mischbar sind

MISCHPARTNER*	Aufwand	Dünger / Wirkstoff	Wasser	Mischbar	BEMERKUNGEN
Ammoniumthiosulfat	10 kg	N - Dünger	200	Ja	
Bittersalz + Teppeki	3 kg + 0,14 kg	Mg - Dünger + Fonicamid	200	Ja	Magnesiumsulfat
Bittersalz + Teppeki + Topas	3 kg + 0,14 kg + 0,25 L	Mg - Dünger + Fonicamid + Penconazol	200	Ja	leichte Ausflockungen die sich aber beim Rühren wieder auflösen
Calciumchlorid + Netzschwefel Stulln	5 kg + 5 kg	Ca - Dünger + Netzschwefel	200	Ja	bei Braeburn Sortenunverträglichkeit möglich!
Düngal Calcium	20 L	Ca - Dünger	200	Ja	
EPSO Combitop	5 kg	Mehrnährstoffdünger	200	Ja	
Folanx Ca29 + Calypso	5 kg + 0,25 L	Ca - Dünger + Thiacloprid	200	Ja	
Frutogard M	5 L	P, K - Dünger	200	Ja	
Harnstoff	20 kg	N - Dünger	200	Ja	
Kaliumnitrat	5 kg	N, K - Dünger	200	Ja	
Kalksalpeter	5 kg	N, Ca - Dünger	200	Ja	Calciumnitrat
Kalksalpeter + Netzschwefel Stulln	5 kg + 5 kg	N, Ca - Dünger + Netzschwefel	200	Ja	leichte Ausflockungen die sich aber beim Rühren wieder auflösen, bei Braeburn Sortenunverträglichkeit möglich!
Kalksalpeter + Coragen	5 kg + 0,175 L	N, Ca - Dünger + Chlorantraniliprole	200	Ja	leichte Ausflockungen die sich aber beim Rühren wieder auflösen
Kalksalpeter + Topas	5 kg + 0,25 L	N, Ca - Dünger + Penconazol	200	Ja	leichte Ausflockungen die sich aber beim Rühren wieder auflösen
Kalksalpeter + Pirimor	5 kg + 0,5 kg	N, Ca - Dünger + Pirimicarb	200	Ja	leichte Ausflockungen die sich aber beim Rühren wieder auflösen
Lebosol-Bor	3 l	B - Dünger	200	Ja	
Magnesiumnitrat	5 kg	N, Mg - Dünger	200	Ja	
MAP	3 kg	N, P - Dünger	200	Ja	
Phos 60 EU + Delan WG	1,5 L + 0,5 kg	N, K - Dünger + Dithianon	200	Ja	
Phos 60 EU + Flint	1,5 L + 0,1 kg	N, K - Dünger + Trifloxystrobin	200	Ja	
Solubor DF + Harnstoff	1 kg + 10 kg	B - Dünger + N - Dünger	200	Ja	

Pflanzenschutzmittel vorsichtig verwenden. Vor Verwendung stets Etikett und Produktinformationen lesen. Warnhinweise und-symbole beachten.

© Registriertes Warenzeichen/Marke der ADAMA Unternehmensgruppe bzw. der Hersteller

- Flüssige Formulierung von Captan
- Bessere Mischbarkeit

Mischungspartner welche mischbar sind

MISCHPARTNER*	Aufwand	Wirkstoff	Wasser	Mischbar	BEMERKUNGEN
Adhäsit	1 L	Netzmittel	200	Ja	
Break Thru S 240	0,5 L	Netzmittel	200	Ja	
Brevis	1,65 kg	Metamitron	200	Ja	Leichte Berostung möglich
Calypso	0,25 L	Thiacloprid	200	Ja	
Capex 2	0,1	Granuloseviren	200	Ja	
Chorus	0,3 kg	Cyprodinil	200	Ja	
Confidor WG 70	0,1 kg	Imidacloprid	200	Ja	
Coragen	0,175 L	Chlorantraniliprole	200	Ja	
Cuprozin <i>progress</i>	2,0 L	Kupferhydroxid	200	Ja	
Delan WG	0,5 kg	Dithianon	200	Ja	
Envidor	0,4 L	Spirodiclofen	200	Ja	
Flint	0,1 kg	Trifloxystrobin	200	Ja	
Flordimex 420	0,3 L	Ethephon	200	Ja	
Funguran <i>progress</i>	1,2 kg	Kupferhydroxid	200	Ja	
Gibb Plus	1,0 L	GA 4/7	200	Ja	
Kanemite SC	1,25 L	Acequinocyl	200	Ja	
Karate Zeon	0,1 l	Lambda-Cyhalothrin	200	Ja	
Kumar	5 kg	K-Hydrogencarbonat	200	Ja	Sortenverträglichkeit beachten!
Kumulus WG	5 kg	Netzschwefel	200	Ja	bei Braeburn Sortenunverträglichkeit möglich!
Madex Max	0,1 L	Granuloseviren	200	Ja	
Mimic	0,5 L	Tebufenozid	200	Ja	
Mospilan SG (+ Break Thru S240)	0,25 kg (+ 0,25 L)	Acetamiprid (+ Netzmittel)	200	Ja	Break Thru S240 zum Schluss zugegeben!
Netzschwefel Stulln	5 kg	Netzschwefel	200	Ja	bei Braeburn Sortenunverträglichkeit möglich!
Pirimor Granulat	0,5 kg	Pirimicarb	200	Ja	
ProNet-Alpha	5 L	Netzmittel	200	Ja	
Regalis plus	1,66 kg	Prohexadione-Ca	200	Ja	
Steward	0,17 kg	Indoxacarb	200	Ja	
Systhane 20 EW	0,25 L	Myclobutanil	200	Ja	
Teppeki	0,14 kg	Fonicamid	200	Ja	
Topas	0,25 L	Penconazol	200	Ja	
Vegas	0,5 L	Cyflufenamid	200	Ja	
XenTari	1 kg	Bacillus thuringiensis	200	Ja	

Mischungspartner welche nach Mischungsanweisung mischbar sind

MISCHPARTNER*	Aufwand	Wirkstoff	Wasser	Mischbar	BEMERKUNGEN
Syllit	1,25 L	Dodine	200	Ja	Syllit zum Schluss verdünnt zugegeben

Mischungen die zu Flockenbildung führen oder andere Probleme zeigen

MISCHPARTNER*	Aufwand	Wirkstoff	Wasser	Mischbar	BEMERKUNGEN
Calciumchlorid + Pirimor Granulat	5 kg + 0,5 kg	Ca - Dünger + Pirimicarb	200	Nein	Starke Ausflockungen
LMA	20 kg	Kaliumaluminiumsulfat	200	Nein	Starke Ausflockungen
NeemAzal-T/S	3 L	Azadirachtin	200	Ja	Mischbar aber Phytotox möglich, Abstand 7 Tage empfohlen
Para Sommer	20 L	Mineralöl	200	Ja	Mischbar aber Phytotox möglich, Abstand 7 Tage empfohlen