

Produktinformation

HUNTER® WG ist hochwirksam formuliert. Es wirkt schnell und effizient gegen Schädlinge in vielen Kulturen.

STECKBRIEF HUNTER® WG

Wirkstoff	50 g/kg Lambda-Cyhalothrin
Formulierung	Wasserdispergierbares Granulat (WG)
Kulturen/Indikation	Siehe Tabelle rechts
Mischpartner	Mit zahlreichen Herbiziden, Fungiziden, Wachstumsreglern und Blattdüngern mischbar!
Gebindegröße	1 kg Kanister

Anwendungsvorteile auf einen Blick

- Fraß- und Kontaktwirkung gegen beißende und saugende Insekten
- Starker Knock-down-Effekt mit guter Langzeitwirkung
- Sehr gute Repellentwirkung
- Nicht bienengefährlich (B4)
- Besonders breit zugelassen (Ackerbau, Gemüsebau, Obstbau, Grünland)
- 2-malige Anwendung pro Jahr erlaubt

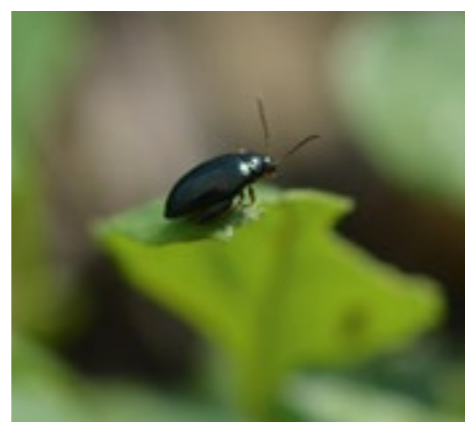
HUNTER® WG ist in vielen weiteren Sonder- und Spezialkulturen zugelassen. Für weiterführende Informationen schauen Sie gern auf unserer Homepage vorbei.



Blattläuse in der Ähre



Thripse



Rapsdflöhen

INDIKATIONEN

Kultur	Schadorganismus	Aufwandmenge	Einsatzzeitpunkt	Wartezeit
Raps	Beißende Insekten	150g/ha in 200 bis 400 l/ha Wasser	Ab 1. Laubblatt entfaltet	35 Tage
	Kohlschotenmücke		Von Einzelblüten der Hauptinfloreszenz sichtbar (geschlossen) bis Ende der Blüte	
Getreide Triticale Roggen Gerste Weizen	Beißende Insekten Saugende Insekten Zweiflügler (Fliegen und Mücken, Diptera)	150g/ha in 200 bis 600 l/ha Wasser	Von 3-Blatt-Stadium: 3. Laubblatt entfaltet bis Teigreife	28 Tage
	Fritfliege		Von 1-Blatt-Stadium: 1. Laubblatt entfaltet bis 3-Blatt-Stadium: 3. Laubblatt entfaltet	-
	Blattläuse als Virusvektoren		Frühjahr, nach Erreichen von Schwellenwerten oder nach Warndienstauffruf Von 2-Blatt-Stadium: 2. Laubblatt entfaltet bis Beginn des Ähren-/Rispschiebens Herbst, nach Erreichen von Schwellenwerten oder nach Warndienstauffruf Von 2-Blatt-Stadium: 2. Laubblatt entfaltet bis Beginn des Ähren-/Rispschiebens	28 Tage
Hafer	Blattläuse als Virusvektoren	150g/ha in 200 bis 600 l/ha Wasser	Frühjahr, nach Erreichen von Schwellenwerten oder nach Warndienstauffruf Von 2-Blatt-Stadium: 2. Laubblatt entfaltet bis Beginn des Ähren-/Rispschiebens Herbst, nach Erreichen von Schwellenwerten oder nach Warndienstauffruf Von 2-Blatt-Stadium: 2. Laubblatt entfaltet bis Beginn des Ähren-/Rispschiebens	28 Tage
	Beißende Insekten Saugende Insekten Zweiflügler (Fliegen und Mücken, Diptera)		Von 3-Blatt-Stadium: 3. Laubblatt entfaltet bis Teigreife	28 Tage
Mais	Fritfliege	150g/ha in 200 bis 400 l/ha Wasser	Von 1-Blatt-Stadium: 1. Laubblatt entfaltet bis 3-Blatt-Stadium: 3. Laubblatt entfaltet	-
	Beißende Insekten Saugende Insekten Blattläuse als Virusvektoren		Von 1. Laubblatt entfaltet bis 3. Laubblatt entfaltet	-
Kartoffel	Beißende Insekten Saugende Insekten Blattläuse als Virusvektoren	150g/ha in 300 bis 400 l/ha Wasser	Ab 3. Blatt (> 4 cm) am Hauptspross entfaltet	14 Tage
Zuckerrübe, Futterrübe	Rübenfliege Beißende Insekten Saugende Insekten	150g/ha in 200 bis 600 l/ha Wasser	Ab 3. Laubblatt bzw. Blattpaar oder Blattquirl entfaltet	28 Tage
Ackerbohne	Beißende Insekten Saugende Insekten	150g/ha in 200 bis 400 l/ha Wasser	Ab 3. Laubblatt entfaltet	7 Tage
Futtererbse	Beißende Insekten Saugende Insekten Zweiflügler (Fliegen und Mücken, Diptera)		Ab 3. Laubblatt mit Stipeln und Ranke (oder 3. Ranke) entfaltet	7 Tage
Lupine-Arten	Beißende Insekten Saugende Insekten	150g/ha in 200 bis 400 l/ha Wasser	Ab 3. Laubblatt bzw. Blattpaar oder Blattquirl entfaltet	7 Tage
	Zweiflügler (Fliegen und Mücken, Diptera)		Ab 3. Laubblatt bzw. Blattpaar oder Blattquirl entfaltet	14 Tage
Sonnenblume	Beißende Insekten Saugende Insekten	150g/ha in 200 bis 400 l/ha Wasser	Von 4. Laubblatt bzw. Blattpaar oder Blattquirl entfaltet bis Erste Blütenblätter sichtbar, Blüten noch geschlossen; Ende des Ähren-bzw. Rispschiebens	21 Tage
Grünland				
Wiesen, Weiden	Fritfliege	150g/ha in 200 bis 400 l/ha Wasser	Von 1. Laubblatt bzw. Blattpaar oder Blattquirl entfaltet; Erste Laubblätter entfaltet bis 3. Laubblatt bzw. Blattpaar oder Blattquirl entfaltet	-