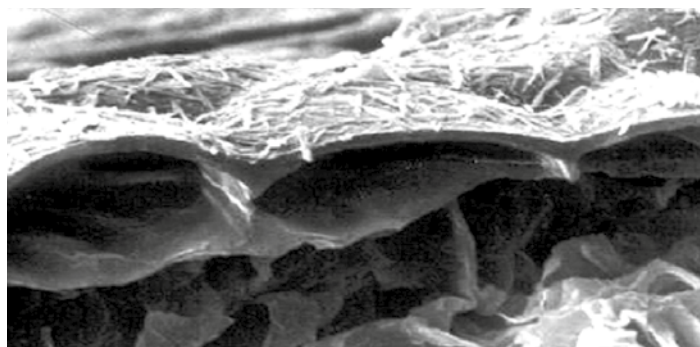


Kupfer ist ein essentielles Spurenelement, das an vielen enzymatischen Prozessen in den Kulturpflanzen beteiligt ist: z. B. Proteinsynthese, Ligninbiosynthese und die Photosynthese. Auf vielen Standorten stellt Spurennährstoffmangel einen ertrags- und qualitätsbegrenzenden Faktor dar.

DIE EINZIGARTIGE FORMULIERUNG AUF BASIS VON KUPFERHYDROXID

Kupferhydroxid-Kristalle sind stäbchenförmig und sorgen damit für eine optimale Verteilung auf der Blattoberfläche. Ferner liefern sie eine stätige Ionenabgabe, so dass eine gleichmäßige Kupferversorgung der Pflanzen nicht nur über den Boden, sondern auch über das Blatt erreicht wird.



Stäbchenförmige Verteilung von Kupferhydroxid-Kristallen auf einer Blattoberfläche

Leistungen von KUPFER QUESTURAN® flüssig auf einen Blick:

KUPFER-QUESTURAN® fördert

- Höhere und stabile Erträge
- Höheren Eiweißgehalt im Korn
- Steigerung der Widerstandsfähigkeit gegen Krankheiten und bakterielle Schaderreger
- Bessere Halmstabilität (bessere Lignifizierung)
- Verbesserte Pollenfertilität
- Verbessertes Wurzelwachstum
- Erhöhte Frostresistenz (geringere Auswinterung)
- Bessere Stickstoffausnutzung
- Verringerung unspezifischer Blattflecken auf Getreideblättern

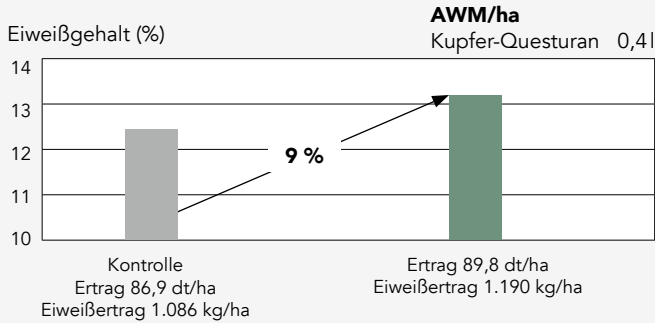
WAS UNTERSCHIEDET KUPFERHYDROXID VON ANDEREN KUPFERVERBINDUNGEN?

EIGENSCHAFT	CU-HYDROXID z. B. KUPFER-QUESTURAN®	CU-OXYCHLORID	CU-CHELAT
Kupfer Aufnahme	Wurzel + Blatt (freie Kupferionen)	Wurzel > (Blatt)	Blatt
Wirkungsgeschwindigkeit bei akutem Mangel	+	+	+++
Nachhaltigkeit der Düngung	+++	+++	-
Verteilung in der Pflanze	+++	+++	+
Steigerung der Widerstandsfähigkeit gegen Krankheiten und bakterielle Schaderreger bei gleicher Reinkupfermenge	+++	+(+)	-

EFFEKTE DURCH EINE KUPFER-QUESTURAN DÜNGUNG IN ACKERBAUKULTUREN

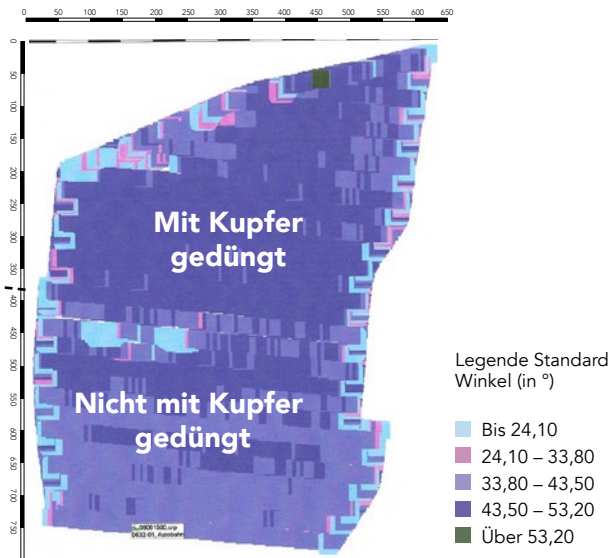
Steigerung des Eiweißgehaltes und des Ertrages durch eine Düngung mit KUPFER-QUESTURAN® in Winterweizen

Applikation zu BBCH 32, Durchschnitt aus 9 Versuchen



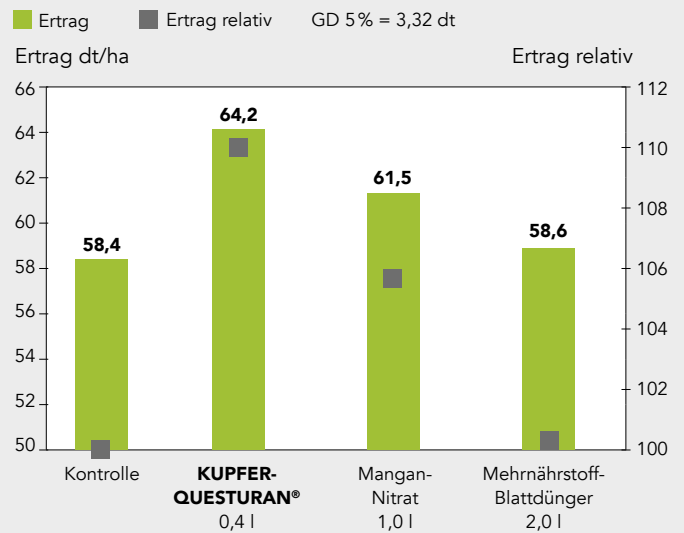
Verbesserte Halmstabilität nach den Einsatz von KUPFER-QUESTURAN®

Letzte Messung mit dem Crop-Meter im Juni



Steigerung des Ertrages im Raps durch eine Düngung mit KUPFER-QUESTURAN®

Exaktversuch plantus GbR ; Versuchsort Carolinensiel (Ostfriesland); Sorte SY Vesuvio; BBCH 18



UNSERE EMPFEHLUNGEN GEGEN KUPFERMANGEL IM ACKERBAU

Flexibel mischbar mit Herbiziden, Fungiziden, Wachstumsreglern und Insektiziden. Düngeform: 300g/l Kupfer in Form von Kupferhydroxid; Formulierung: SC

Kultur	Aufwandmenge	Einsatzzeitpunkt
Getreide	0,4 l/ha	im Herbst oder Frühjahr bis BBCH 32 (2-Knotenstadium)
Raps	0,4–0,8 l/ha	im Herbst ab 2-Blattstadium bzw. im Frühjahr bis Knospenstadium
Kartoffeln	0,4–0,8 l/ha	Nach dem Auflauf zu den Krautfäule-Spritzungen
Mais	0,4–0,8 l/ha	vor der Saat bis zum Schließen des Bestandes – bevorzugt in Tankmischung mit Herbiziden
Zuckerrüben	0,4–0,8 l/ha	nach dem Auflaufen, z. B. in Tankmischung mit den Fungiziden

KUPFER-QUESTURAN® flüssig nur bei tatsächlichem Bedarf verwenden.